

Максимальная пиковая  
производительность  
при минимальных  
затратах энергии

Мощный двигатель  
для максимальной  
производительности

Интуитивное  
управление с помощью  
многофункционального  
рулевого колеса JetPilot

Индивидуальные настройки  
для оборудования  
рабочего места



## ECE 220/225

### Горизонтальный подборщик заказов (2000/2500 кг)

Jungheinrich ECE 220/225 сочетает в себе высочайшую пиковую производительность с оптимальной энергоэффективностью и первоклассным комфортом движения. Такой результат получен благодаря комбинации высокой технической производительности и множества эргономических преимуществ.

Различные варианты комплектации и вспомогательная система регулирования движения в зависимости от нагрузки и угла поворота Curve Control подчеркивают сильные стороны ECE 220/225: динамичный разгон, безопасное движение в поворотах и высокая максимальная скорость в сочетании с максимально эффективным использованием энергии.

К этому добавляются преимущества превосходного рабочего места, обеспечивающего удобство комплектования: Расположенное по центру рабочее место оператора отличается не только оптимальным круговым обзором, но также

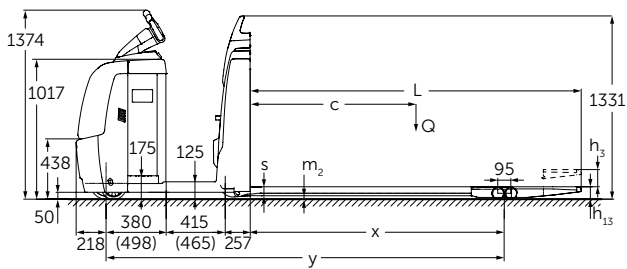
прекрасной доступностью всех элементов управления. Кроме того, многофункциональное рулевое колесо JetPilot обеспечивает следующие преимущества:

- Интуитивное и комфортное управление, аналогичное управлению легковым автомобилем, и устойчивое положение оператора.
- Снижение нагрузки на шею и позвоночник при движении в поворотах.
- Возможно управление одной рукой с автоматическим возвратом рулевого колеса в исходное положение «прямо».
- Возможность регулировки в соответствии с индивидуальной комплекцией оператора.

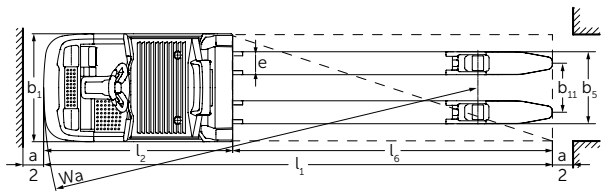
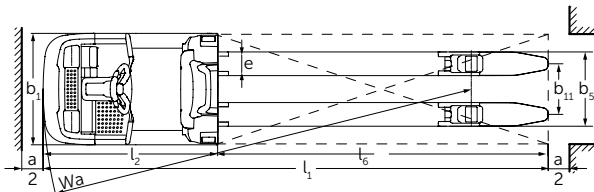
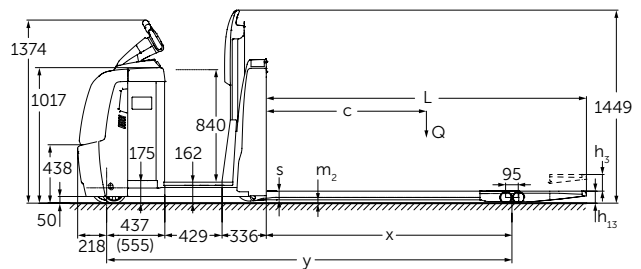
Комфортное оснащение даже стандартных моделей и обширный каталог опций обеспечат адаптацию к любым условиям применения.

# ECE 220/225

ECE 220/ 225



ECE 220 HP/ 225 HP



Размеры в зависимости от длины вил

Длина вил l	Вылет вил	Грузоподъемность Q	Длина общая l <sub>1</sub> 2) 4) 5)	Колесная база y 1) 2) 4) 5)	Радиус разворота W <sub>a</sub> 1) 2) 4) 5)	Расстояние от оси пер. колес до рейки каретки x 1)	Ширина рабочего прохода Ast 2) 4) 5) 6)
(мм)	(мм)	(t)	(мм)	(мм)	(мм)	(мм)	(мм)
1000	186	2,0 / 2,5	2270	1784	2002	732	2470
1150	186	2,0 / 2,5	2420	1934	2152	882	2670
1250	186	2,0 / 2,5	2520	2034	2252	758	2720
1400	186	2,5	2670	2184	2402	1132	2870
1400	560	2,0 / 2,5	2670	1810	2028	758	2870
1450	560	2,0 / 2,5	2720	1860	2078	808	2920
1600	186	2,5	2870	2384	2602	1332	3070
1600	560	2,0 / 2,5	2870	2010	2228	958	3070
1880	560	2,5	3150	2290	2508	1238	3350
1950	560	2,5	3220	2360	2578	1308	3470
2110	186	2,5	3380	2520	2738	1842	3580
2180	800	2,5	3450	2350	2568	1298	3650
2310	186	2,5	3580	3094	3312	2042	3800
2400	560	2,5	3670	2810	3028	1758	3870
2400	800	2,5	3670	2570	2788	1518	3870
2550	800	2,5	3820	2720	2938	1668	4020
2850	800	2,5	4120	3020	3238	1968	4320
2900	800	2,5	4170	3070	3288	2018	4370
3100	800	2,5	4370	3270	3488	2218	4570

<sup>1)</sup>При опущенном грузоподъемном устройстве = значения + 82 мм

<sup>2)</sup>При удлиненной платформе оператора (опция) = значения + 50 мм

<sup>3)</sup>Только с пакетом оснащения Drive Plus или Drive & Eco Plus

<sup>4)</sup>С аккумуляторным отсеком XL = значения + 118 мм

<sup>5)</sup>В случае ECE 220 HP / 225 HP = значения + 150 мм

<sup>6)</sup>Значение Ast в случае GL1150 с 1 поддоном 1200x800 мм; GL1950 с 2 поддонами (2x) 1000x800 мм; GL2310 с 2 поддонами (2x) 1165x1165 мм; все прочие значения без выступающего груза (длина вил = длина груза)

# Технические характеристики по VDI 2198

Осн. характеристики	1.1	Производитель (сокращенное обозначение)		Jungheinrich			
	1.2	Обозначение модели		ECE 220	ECE 225	ECE 220 HP	ECE 225 HP
	1.3	Привод		электрический			
	1.4	Управление ручное, на ходу, стоя, сидя, комплектовщиком		комплектовщик заказов			
	1.5	Грузоподъемность номинальная/груз	Q T	2	2,5	2	2,5
	1.6	Расстояние до центра тяжести груза	c мм	600	1200	600	1200
	1.8	Расстояние от оси пер. колес до рейки каретки	x мм	882 <sup>2)</sup>	1518 <sup>2)</sup>	882 <sup>2)</sup>	1518 <sup>2)</sup>
	1.9	Колесная база	y мм	1934 <sup>2)3)5)</sup>	2570 <sup>2)3)5)</sup>	2084 <sup>2)5)</sup>	2720 <sup>2)5)</sup>
	Масса	2.1.1	Масса с аккумуляторной батареей (см. п. 6.5)	кг	893	975	1028
2.2		Нагрузка на ось с грузом передн./задн.	кг	992 / 1901	1130 / 2345	1048 / 1980	1135 / 2475
2.3		Нагрузка на ось без груза передн./задн.	кг	682 / 211	763 / 212	768 / 260	847 / 263
Колеса/Ходовая часть	3.1	Шины		Vulkollan			
	3.2	Размер шин, передние	мм	Ø 230 x 78			
	3.3	Размер шин, задние	мм	Ø 85 x 85			
	3.4	Дополнительные колеса (размер)	мм	Ø 180 x 65			
	3.5	Количество колес передних/задних (x = ведущие)		1+1x/4			
	3.6	Ширина переднего моста	b <sub>10</sub> мм	481			
	3.7	Ширина заднего моста	b <sub>11</sub> мм	338 / 368 / 498			
Основные габаритные размеры	4.4	Высота подъема	h <sub>3</sub> мм	125			
	4.9	Высота рукояти при движении мин./макс.	h <sub>14</sub> мм	1374 / 1418			
	4.15	Высота опущенных вилок	h <sub>13</sub> мм	90			
	4.19	Длина общая	l <sub>1</sub> мм	2420 <sup>3)5)</sup>	3670 <sup>3)5)</sup>	2570 <sup>5)</sup>	3820 <sup>5)</sup>
	4.20	Длина без вилок	l <sub>2</sub> мм	1270 <sup>3)5)</sup>	1270 <sup>3)5)</sup>	1420 <sup>5)</sup>	1420 <sup>5)</sup>
	4.21	Общая ширина	b <sub>1</sub> /b <sub>2</sub> мм	810			
	4.22	Размеры вилок	s/e/l мм	60 / 172 / 1150	60 / 172 / 2400	60 / 172 / 1150	60 / 172 / 2400
	4.25	Расстояние между наружными сторонами вилок	b <sub>5</sub> мм	510 / 540			
	4.32	Дорожный просвет в средней точке между осями	m <sub>2</sub> мм	25			
	4.34	Ширина межстеллажного прохода, поддон 800 x 1200, вдоль	Ast мм	2670 <sup>1)3)5)</sup>	3870 <sup>1)3)5)</sup>	2820 <sup>1)5)</sup>	4020 <sup>1)5)</sup>
4.35	Радиус разворота	W <sub>a</sub> мм	2152 <sup>2)3)5)</sup>	2788 <sup>2)3)5)</sup>	2302 <sup>2)5)</sup>	2938 <sup>2)5)</sup>	
Технические характеристики	5.1	Скорость хода с грузом / без груза	км/ч	9,5 / 12,5	9,2 / 14 <sup>8)</sup>	9,5 / 12,5	9,2 / 14 <sup>8)</sup>
	5.2	Скорость подъема с грузом / без груза	м/сек	0,07 / 0,1			
	5.3	Скорость опускания с грузом / без груза	м/сек	0,07 / 0,06			
	5.8	Максимальный преодолеваемый подъем с грузом / без груза	%	6 / 15			
	5.10	Рабочая тормозная система		генераторный			
Электрооборудование	6.1	Тяговый двигатель, мощность S2 60 мин. - Efficiency/Drive Plus - Drive & ECO Plus	кВт	2,8	2,8 / 3,2 <sup>7)</sup>	2,8	2,8 / 3,2 <sup>7)</sup>
	6.2	Двигатель подъема, мощность S3 10%	кВт	1,5			
	6.3	Аккумуляторная батарея DIN 43531/35/36 A, B, C, нет		нет			
	6.4	Напряжение батареи, номинальная емкость K5	В/Ач	24 / 465 <sup>4)</sup>			
	6.5	Масса батареи	кг	370 <sup>4)</sup>			
	6.6	Энергопотребление, цикл VDI	кВт*ч/ч	0,53	0,49 <sup>6)</sup>	0,55	0,5 <sup>6)</sup>
	6.7	Производительность	т/час	136	180 <sup>9)</sup>	136	180 <sup>9)</sup>
	6.8	Расход электроэнергии при максимальной производительности	кВт*ч/ч	1,36	1,41 <sup>9)</sup>	1,37	1,47 <sup>9)</sup>
Разное	8.1	Управление тяговым двигателем		AC SpeedControl			
	8.4	Уровень шума на уровне головы оператора, EN 12 053	дБ(A)	62			
	8.6	Рулевое управление		электрическое рулевое управление			

<sup>1)</sup> Диагональ согласно VDI = значения + 94 мм

<sup>2)</sup> При опущенном грузоподъемном устройстве = значения + 82 мм

<sup>3)</sup> При удлиненной платформе оператора (опция) = значения + 50 мм

<sup>4)</sup> С аккумуляторным отсеком XL: 24 В / 620 А·ч / 460 кг

<sup>5)</sup> С аккумуляторным отсеком XL = значения + 118 мм

<sup>6)</sup> С пакетом оснащения Drive & Eco Plus

<sup>7)</sup> С пакетом оснащения Drive Plus или Drive & Eco Plus (в стандартном исполнении: 2,8 кВт)

<sup>8)</sup> С пакетом оснащения Drive Plus или Drive & Eco Plus (в стандартном исполнении: 9,2 / 12,5 км/ч)

<sup>9)</sup> с опциональным пакетом Drive Plus

В соответствии с директивой VDI 2198 в таблице приведены технические характеристики только стандартного транспортного средства. При установке других шин, подъемных устройств, дополнительного оборудования и т.д. значения могут измениться.

# Воспользуйтесь преимуществами



Быстрая и удобная комплектация заказов



Рулевое колесо JetPilot - только у Jungheinrich



Устройства защиты от столкновения из стали или резины (опция)



Подъемная рабочая платформа (HP-LJ) для комплектования грузов на 2-м ярусе стеллажей (опция)

## Мощный и эффективный силовой агрегат

- Динамичный разгон и высокая максимальная скорость.
- Безопасная скорость прохождения поворотов благодаря системе Curve Control (опция).
- Предлагаемый в качестве опции пакет оснащения «Drive Plus» с высокоэффективным двигателем мощностью 3,2 кВт для еще более высокой скорости движения и еще более быстрого разгона с системой Curve Control, действующей в зависимости от нагрузки.
- Предлагаемый в качестве опции пакет оснащения «Drive & Eco Plus» для дополнительной экономии энергии.
- Электродинамическое торможение с рекуперацией энергии.

## Превосходное рабочее место для максимальной пиковой производительности

- Просторное рабочее место даже для операторов крупного телосложения.
- Многочисленные отсеки для хранения личных вещей и документов с возможностью индивидуализации, в частности, отсек для рулонов с пленкой в переднем кожухе.
- Рабочая платформа оператора с дополнительной амортизацией (опция).
- Толчковый режим в спинке для более быстрого комплектования (опция).
- Быстрый подъем груза при двойном нажатии клавиши подъема (опция).

## Надежная конструкция для работы в жестких условиях эксплуатации

- Противоударный стальной кожух силового агрегата.
- Исключительно высокий защитный фартук из высококачественной стали на переднем кожухе.
- Стойкие к скручиванию грузовые вилы с системой тяг предотвращают прогиб даже при тяжелых грузах и длинных опорных лапах.
- Грузоподъемность 2,5 т для одновременной перевозки до трех поддонов.

## Удобная и безопасная комплектация заказов

- Гидравлическая подъемная платформа (HP) создает наилучшие условия для частого комплектования грузов на втором ярусе стеллажей (опция):
- Быстрый и безопасный подъем оператора до уровня крышки аккумуляторного отсека.
  - Удобное управление платформой с помощью педали, руки при этом остаются свободными для работы.
  - Высокая эффективность комплектации заказов благодаря непосредственной близости оператора к грузу.
  - Рулевое колесо JetPilot может подниматься вместе с платформой (HP-LJ), чтобы обеспечить перемещение комплектовщика с поднятой платформой (опция).

## Длительное время работы

- Экономичные трехфазные двигатели и высокая емкость аккумуляторов обеспечивают длительное время работы:
- Доступны различные аккумуляторные батареи емкостью от 375 до 620 А·ч.

- Возможность боковой замены АКБ для многосменной работы (опция).

## Центральная приборная панель для предоставления информации о состоянии всех систем

- Активация машины с помощью системы EasyAccess посредством сенсорной клавиши, Pin-кода или транспондерной карты (опция).
- Двухдюймовый дисплей предоставляет информацию об уровне заряда батареи, количестве рабочих часов, скорости движения, а также о кодах неисправности и предоставляет возможность выбора трех программ движения посредством сенсорной клавиши (опция).

## Видеть и быть увиденным

- Встроенное светодиодное дневное освещение DayLED для лучшего обзора в плохо освещенных залах (опция).
- Floor-Spot: Проецирование красной световой точки на пол на расстоянии около 3 м перед машиной позволяет значительно снизить опасность столкновений в плохо просматриваемых местах (опция).

## Литий-ионная технология

- Высокая эксплуатационная готовность благодаря исключительно короткой продолжительности зарядки: Уже после 30-минутной подзарядки емкость батареи достигает 50 %, а через 80 минут батарея заряжается на 100 %.
- Не требуется смена батареи.

ООО «ЮНГХАЙНРИХ подъемно-погрузочная техника»

Москва: +7 495 780 97 77  
Санкт-Петербург: +7 812 600 13 00  
Екатеринбург: +7 343 287 44 55  
Новосибирск: +7 383 328 17 27

e-mail: info@jungheinrich.ru  
www.jungheinrich.ru

Сертифицированными ISO 9001  
являются немецкие заводы в ISO 14001  
Нордштердте и Мосбурге.

Подъемно-транспортные  
средства Jungheinrich  
отвечают европейским  
требованиям по  
безопасности.



**JUNGHEINRICH**  
Machines. Ideas. Solutions.